

ФГУП "РОСТЕХИНВЕНТАРИЗАЦИЯ"

ДФГУП  
**НОВОСИБИРСКИЙ  
 ЦЕНТР  
 ТЕХНИЧЕСКОЙ  
 ИНВЕНТАРИЗАЦИИ**

630099 г.Новосибирск, 99  
 ул. Трудовая, 3 тел. 22-44-88

# ИНФОРМАЦИЯ

о наличии, местоположении, составе, техническом состоянии,  
 оценке и принадлежности недвижимого имущества  
 по результатам обследования в натуре " 24 " октября 2001г.

Выдана Департаменту земельных и имущественных отношений  
 г.Новосибирска

для предоставления в Учреждение Юстиции  
 на предмет оформления прав собственности

в том, что недвижимое имущество по адресу:  
 шоссе Гусинобродское дом № 62/1

" 07 " октября 2003г. зарегистрировано в материалах технической инвентаризации и имеет на  
 дату выдачи инвентарный номер 0-2121, кадастровый  
 № 36597 номер, номер в реестре нЗ-18-31

Земельный участок по землеотводным документам, площадью: - м<sup>2</sup>

**Состав, основные характеристики, техническое состояние, оценка, обременения имущества.**

Литер по плану	Наименование объекта (строение, помещение, сооружение)	Инвентаризационная стоимость с учетом износа (руб.)	Материал стен	% износа	Площадь здания в м2	Жилая площадь в м2	Примечание
A	Здание гаража - 1 этажное	-	кирпичные	47	1071,0	-	Акт приемки в эксплуатацию не предъявлен
ИТОГО:					-	1071,0	-

сумма прописью

**В том числе возведено самовольно:**

Литер по плану	Наименование объекта	Инвентаризационная стоимость с учетом износа (руб.)	Материал стен	% износа	Площадь здания в м2	Жилая площадь в м2	Примечание
<del>Итого: -</del>							
ИТОГО:							

сумма прописью

**Сведения о принадлежности поименованного имущества**

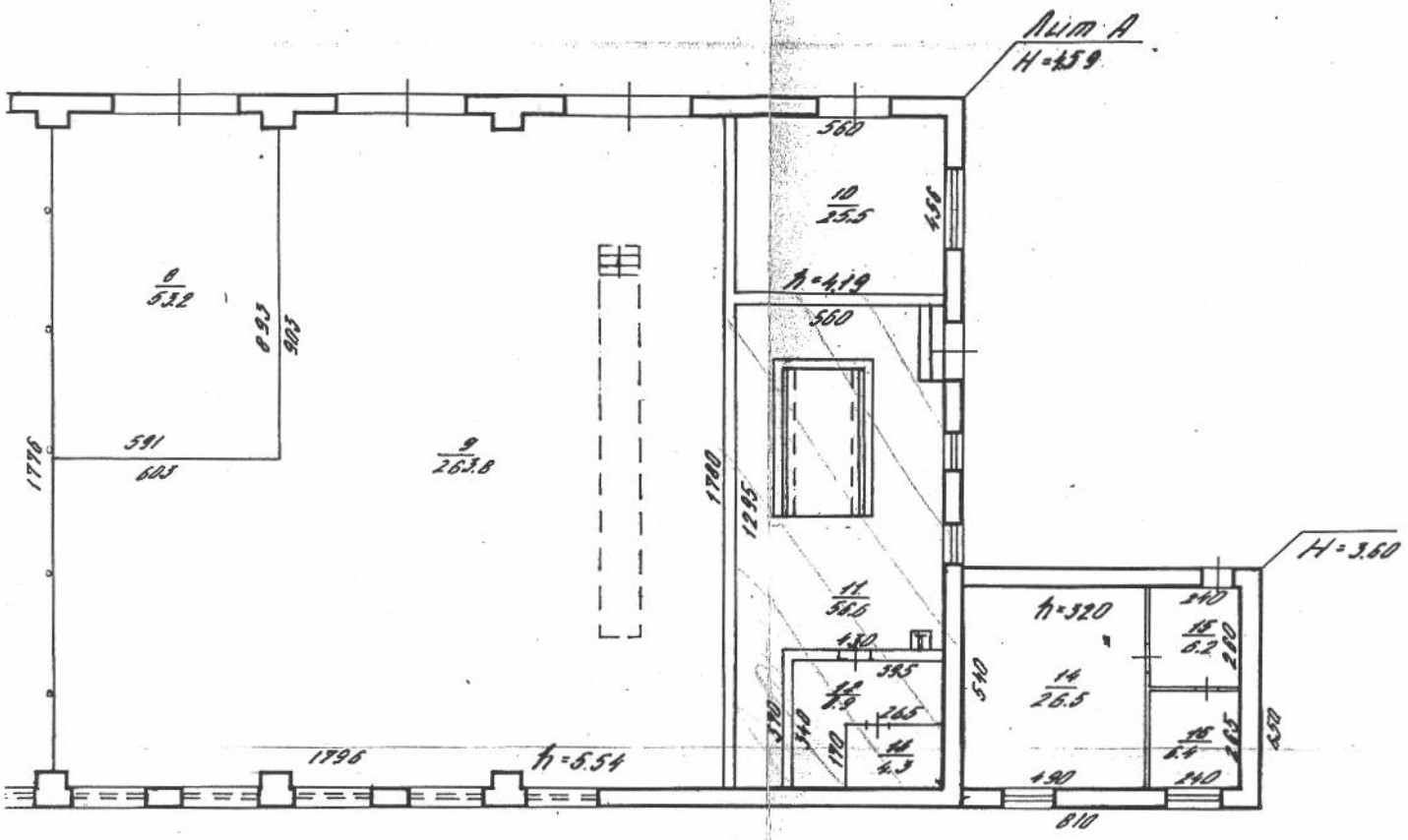
№ п/п	Наименование собственников (владельцев)	Доля собственности	Основание принадлежности
<del>Итого: -</del>			
ИТОГО:			

По данным содержащимся в документах технической инвентаризации на дату выдачи настоящей информации, имеются следующие сведения об арестах имущества и иных ограничениях по его отчуждению:  
 Аресты, запрещения нет



роспись, Ф И О директора

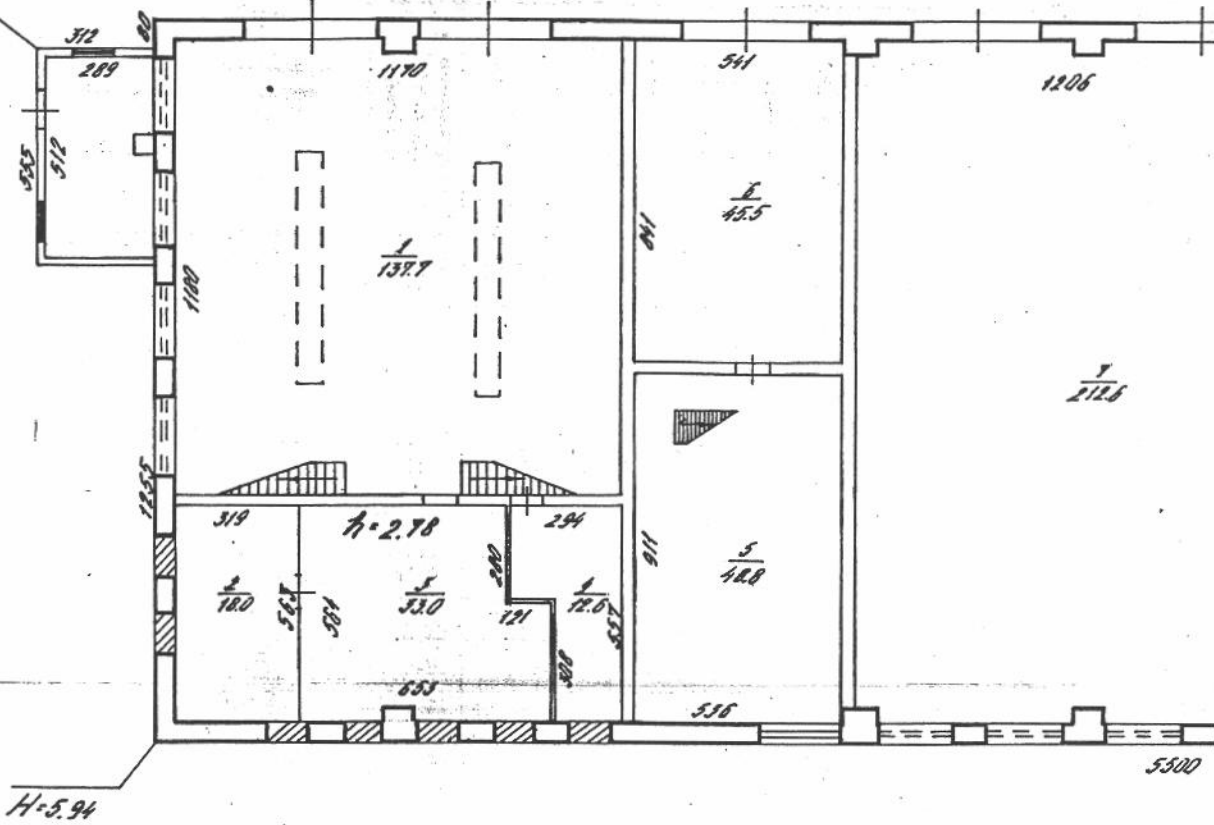
Ковалева Е. П.  
 Ф И О исполнителя



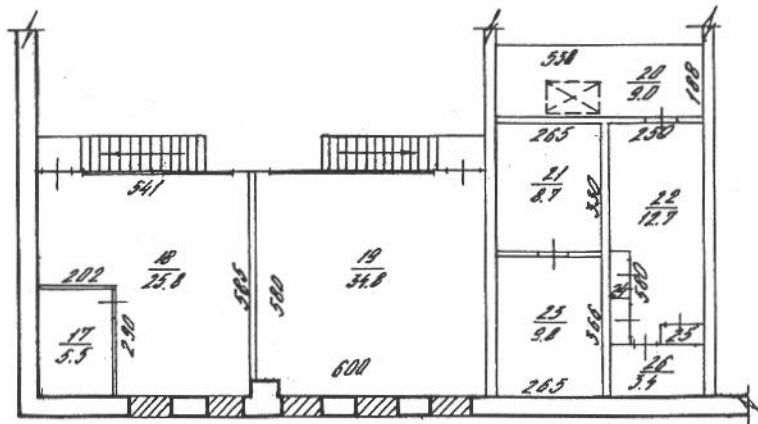
Составлен по состоянию  
на "24" октября 2001 года

«Новосибирский Центр технической инвентаризации»		Инв. № И-201
Лист № 1	Поставочный план на строение: дат. <u>А.А.</u> по ул. <u>Гусинобродское шоссе № 62/1</u> г.Новосибирск	
Дата	Исполнитель	Ф.И.О.
01.11.01	Шаженко	Колотова Я.А.
	Инж.бригад.	Избекова Л.А.
	Рук. группы	Гребнева Е.Т.

Лит. а  
H=2.50



АНТРЕСОЛЬ



# Экспликация

к поэтажному плану здания (строения), расположенного в г. Новосибирске  
по улице (переулку) Гусинобродское шоссе дом № 62/1

Дата записи в листер по плану	Этаж	Номер по плану	Назначение частей помещения	Формула подсчета площади по внутреннему обмеру	Площадь по внутреннему обмеру в кв. м						Итого по этажу строения	Самовольно возвед. или переоборуд.	Высота помещений по внутреннему обмеру	
					Гаражная									
					площадь нежилых помещений	в т.ч. полезная	площадь нежилых помещений	в т.ч. полезная	площадь нежилых помещений	в т.ч. полезная				
1	2	3	4	5	6	7	8	9	10	11	12	13	14	
25.10.2001	1	1	Гараж		137,7	137,7								5,54
	2	2	Склад	3,19×5,63	18,0	18,0								2,78
	3	3	Мастерская	6,53×5,64-0,45× 1,01-1,21×2,8	33,0	33,0								
	4	4	Бытовое	2,94×5,57- 3,08×1,21	12,6	12,6								
	5	5	Мастерская	9,11×5,36	48,8	48,8								
	6	6	Гараж	8,41×5,41	45,5	45,5								5,54
	7	7	Гараж	17,76×12,06- 0,51×0,41×2- 0,4×0,9×2- 0,48×0,39×2- 3,14×0,06×5	212,6	212,6								
	8	8	Склад	8,98×5,96-0,39× 0,49-0,41×0,43	53,2	53,2								
	9	9	Гараж	17,80×17,96- 6,03×9,03-0,4× 0,9×3-0,4×0,43 -0,45×0,38	263,8	263,8								
	10	10	Слесарная		25,5	25,5								4,19
	11	11	Котельная	5,6×12,95- 4,3×3,7	56,6	56,6								
	12	12	Бытовое		8,9	8,9								
	13	13	Душевая		4,3	4,3								
	14	14	Электроцех		26,5	26,5								3,20
	15	15	Коридор		6,2	6,2								
	16	16	Бытовое		6,4	6,4								
	антресоли	17	Подсобное	1,95×2,83	5,5	5,5								2,50
	18	18	Кабинет	5,41×5,85- 2,02×2,90	25,8	25,8								
	19	19	Раздевалка		34,8	34,8								
	20	20	Площадка	5,38×1,88- 1,38×0,82	9,0	9,0								

Примечание: Надписание наименования пустых граф производится при заполнении экспликации по назначению помещения



1	2	3	4	5	Площадь по внутреннему обмеру в кв. м						12	13	14		
					Гаражная										
					площадь нежилых помещений	в т.ч. полезная	площадь нежилых помещений	в т.ч. полезная	площадь нежилых помещений	в т.ч. полезная					
А	антресоли	21	Кладовая		8,7	8,7									2,50
		22	Бытовое	5,8×2,5-1,2× 0,5-2,4×0,5	12,7	12,7									
		23	Кладовая		3,66	2,67	9,8	9,8							
		24	Шкаф		2,38	0,48	1,1	1,1							
		25	Шкаф		1,18	0,48	0,6	0,6							
		26	Кладовая		1,33	2,53	3,4	3,4							
<b>Итого по 1 этажу</b>					<b>1071,0</b>	<b>1071,0</b>					<b>1071,0</b>				
<b>Всего по зданию</b>					<b>1071,0</b>	<b>1071,0</b>									



Лист 2 из 2

*Александр*

1114

Примечание: Надписание наименования пустых граф производится при заполнении экспликации по назначению помещения



Комитет по земельным ресурсам и землеустройству  
г. Новосибирска

**Сведения об учете объекта недвижимости, расположенного  
на земельном участке**

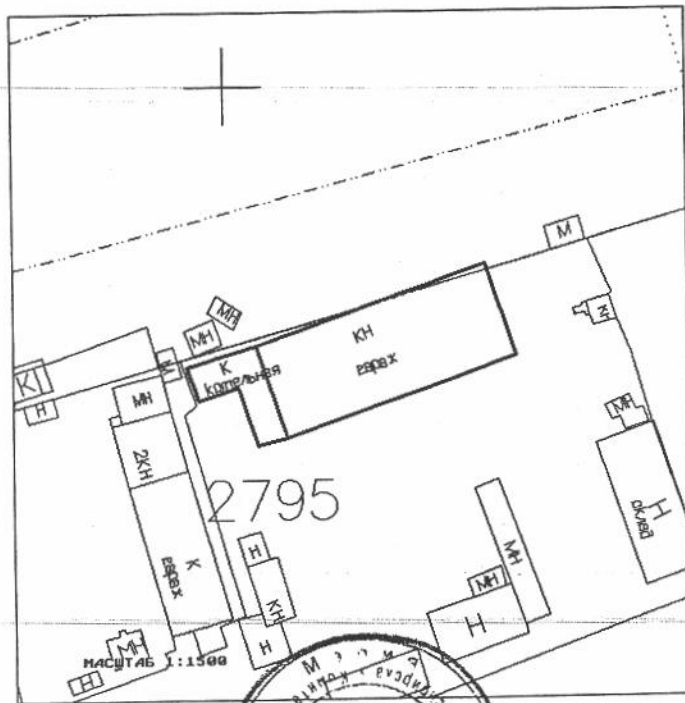
05.06.2006г.

№ \_\_\_\_\_

адрес (местоположение): Новосибирская обл., г.Новосибирск,  
Гусинобродское шоссе, д.62/1  
наименование: здание (гараж)  
назначение: нежилое  
характеристика: кирпичное  
площадь застройки: -  
(общая площадь: 1071.00 кв.м)  
общая (полезная) площадь: - жилая площадь: -  
этажность 1 (подземная этажность -)  
технический документ: Информация о тех.состоянии N 36597  
выдан 07.10.2003г. ДФГУП "Новосибирский ЦТИ"  
инвентарный номер: о-2121  
(реестровый номер: н3-18-31) литер: А  
(документ составлен по состоянию на 24.10.2001г.)

Учетный кадастровый номер части земельного участка:  
КАДАСТРОВЫЙ НОМЕР: 54:35:071545:0004:01  
Предыдущий кадастровый номер:

Примечание:



Председатель

Селезнев В.Б.



А.В. Кондратьев

Федеральное бюджетное учреждение "Кадастровая палата" по Новосибирской области (Межрайонный отдел № 1)

(наименование органа кадастрового учета)

КАДАСТРОВЫЙ ПАСПОРТ ЗЕМЕЛЬНОГО УЧАСТКА (выписка из государственного кадастра недвижимости)

03.08.2011 № 54/201/11-71171

В.1

1	Кадастровый номер 54:35:071545:59		2	Лист № 1	3	Всего листов: 4
<b>Общие сведения</b>						
4	Предельные номера: _____		Дата внесения номера в государственный кадастр недвижимости: 03.08.2011			
5	_____					
7	Местоположение: Новосибирская обл, г Новосибирск, ш Гусинобродское, на земельном участке расположено здание (гараж), 62/1					
8	Категория земель: _____					
8.1	Земли сельскохозяйственного назначения	Земли населенных пунктов	Земли промышленности, энергетики, транспорта, связи, радиовещания, телевидения, информатики, земли для обеспечения космической деятельности, земли обороны, безопасности и земли иного специального назначения	Земли особо охраняемых территорий и объектов	Земли лесного фонда	Земли водного фонда
8.2	_____	_____	_____	_____	_____	_____
9	Разрешенное использование: для эксплуатации здания (гараж)					
10	Фактическое использование/характеристика деятельности: _____					
11	Площадь: 2530 +/- 5 кв. м	12 Кадастровая стоимость (руб.): 11196439.10	13 Удельный показатель кадастровой стоимости (руб./м²): 4425.47	14 Система координат: Местная система г. Новосибирска		
15	Сведения о правах: _____					
16	Особые отметки: _____					
17	_____					
18	18.1	Номера образованных участков: 54:35:071545:59				
	18.2	Номер участка, преобразованного в результате выдела: _____				
	18.3	Номера участков, подлежащих снятию с кадастрового учета: _____				

начальник отдела  
(наименование должности)

М.П.

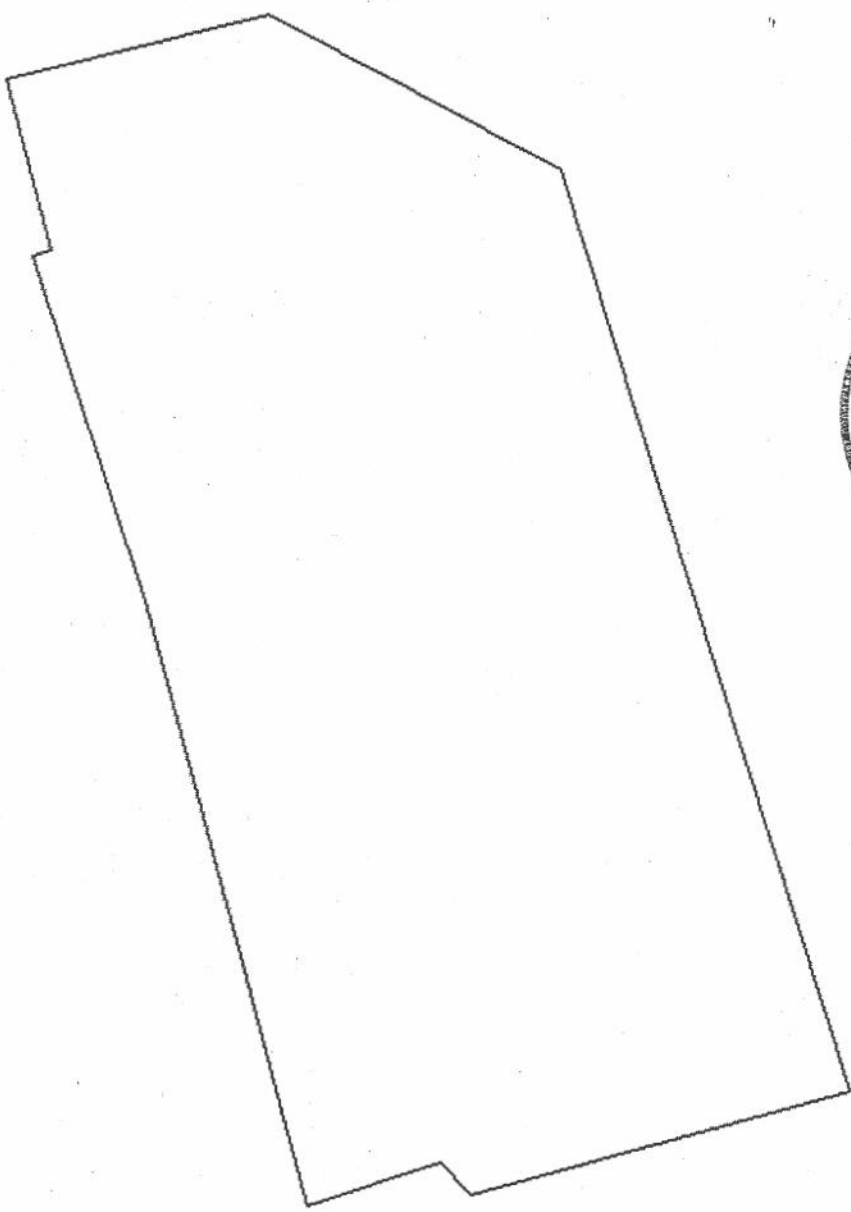


А.Ю. Красильников  
(инициалы, фамилия)

КАДАСТРОВЫЙ ПАСПОРТ ЗЕМЕЛЬНОГО УЧАСТКА (выписка из государственного кадастра недвижимости)  
03.08.2011 № 54/201/11-71171

В.2

1	Кадастровый номер 54:35:071545:59	2	Лист № 2	3	Всего листов: 4
План (чертеж, схема) земельного участка MapXtreme 2008 © SDK Developer License, © 2008 Pitney Bowes MapInfo Corporation.					
4					
5 Масштаб 1:500					



Начальник отдела  
(наименование должности)

А.Ю. Красильников  
(инициалы, фамилия)



КАДАСТРОВЫЙ ПАСПОРТ ЗЕМЕЛЬНОГО УЧАСТКА (выписка из государственного кадастра недвижимости)

В.3

03.08.2011 № 54/201/11-71171

1	Кадастровый номер	54:35:071545:59	2	Лист № 3	3	Всего листов: 4
Сведения о частях земельного участка и обременениях						
4	№ п/п	Учетный номер части	Площадь (м²)	Характеристика	Лица, в пользу которых установлены обременения	
	1	1	1078	Часть земельного участка занята объектом недвижимости; здание (гараж); Инвентарный номер: 0-2121	—	

начальник отдела  
(наименование должности)

М.П. (подпись)

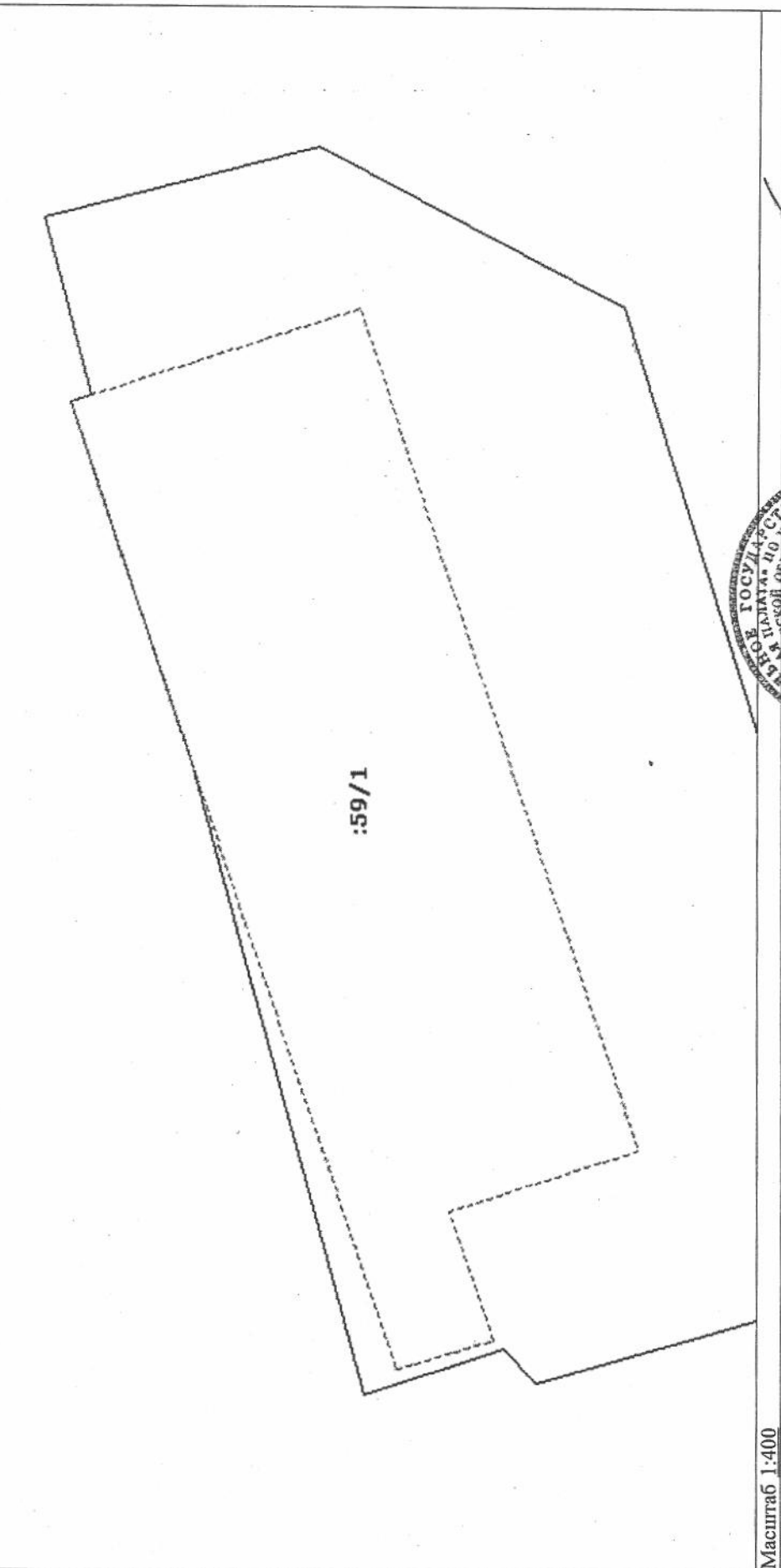
А.Ю. Красильников  
(инициалы, фамилия)



КАДАСТРОВЫЙ ПАСПОРТ ЗЕМЕЛЬНОГО УЧАСТКА (выписка из государственного кадастра недвижимости)

В.4

03.08.2011 № 54/201/11-7/1171

1	Кадастровый номер 54:35:071545:59	2	Лист № 4	3	Всего листов: 4
	План (чертеж, схема) части земельного участка				
4	MapXtreme 2008 © SDK Developer License. © 2008 Pitney Bowes MapInfo Corporation.				
					
5	Масштаб 1:400				

начальник отдела  
(наименование должности)

М.П.



А.Ю. Красильников  
(инициалы, фамилия)